

# 泰识图电气扒图 软件说明书

版本：V1.0.0.0

作者：董孟娟

审核：曹凯

日期：2023年4月27日

# 目录

一、引言.....	3
二、软件概述.....	3
2.1 目标.....	3
2.2 功能.....	3
三、使用说明.....	4
3.1 安装程序.....	4
3.2 注册/登录.....	5
3.2.1 注册.....	5
3.2.2 登录.....	6
3.3 打开图纸.....	6
3.4 辅助工具.....	7
3.4.1 显示全图.....	7
3.4.2 分解图块.....	8
3.4.3 查找文字.....	8
3.5 扒图结果.....	9
3.5.1 新建箱柜.....	9
3.5.2 拾取元件.....	10
3.5.3 导出文件.....	10
3.6 泰智选.....	12
3.6.1 插入.....	12
3.6.2 替换.....	13
3.7 方案库.....	14
3.7.1 图纸.....	14
3.7.2 BOM.....	15
3.7.3 一键插入.....	15
3.7.4 下载.....	16
3.8 PDF 扒图.....	17
3.9 一键替换.....	17
3.10 人工客服.....	18
3.11 使用说明.....	18
3.12 退出登录.....	19

# 一、引言

## 编写目的

本文档是“泰识图”电气扒图软件的用户操作手册，在本文档中我们通过对“泰识图”软件的安装说明、功能操作等进行详细介绍，使用户可以清楚的了解该系统的所有功能。

# 二、软件概述

本软件主要为用户提供 CAD/PDF 扒图功能，用户可在软件上通过扒图、方案库、泰智选选型、一键替换等功能的相关操作，获取箱柜 bom 信息并导出，进而来实现用户对扒图的需求。

## 2.1 目标

使用户能够轻松掌握本软件的安装及使用

## 2.2 功能

功能描述：泰识图扒图

- 安装：exe 安装包，可打开直接安装
- 注册/登录：用户可免费注册、登录使用
- 打开图纸：打开图纸、显示全图、分解图块、查找文字
- 扒图结果：可创建箱柜、拾取元件、导出箱柜明细
- 泰智选：可进行正泰电器元件选型

- 方案库：可进行方案图预览、BOM 明细查看、一键插入、下载等
- PDF 扒图：可拾取全屏文字信息等
- 一键替换：一键替换正泰元件
- 人工客服：链接正泰官方客服
- 使用说明：针对箱柜、元件拾取等相关操作的说明
- 退出登录：退出当前登录账号

## 三、使用说明

### 3.1 安装程序

双击 exe，立即安装泰识图



安装完成。

第一次首次安装，会自动安装 cef 控件，如下图：



如无法自动下载安装，可选择手动下载安装

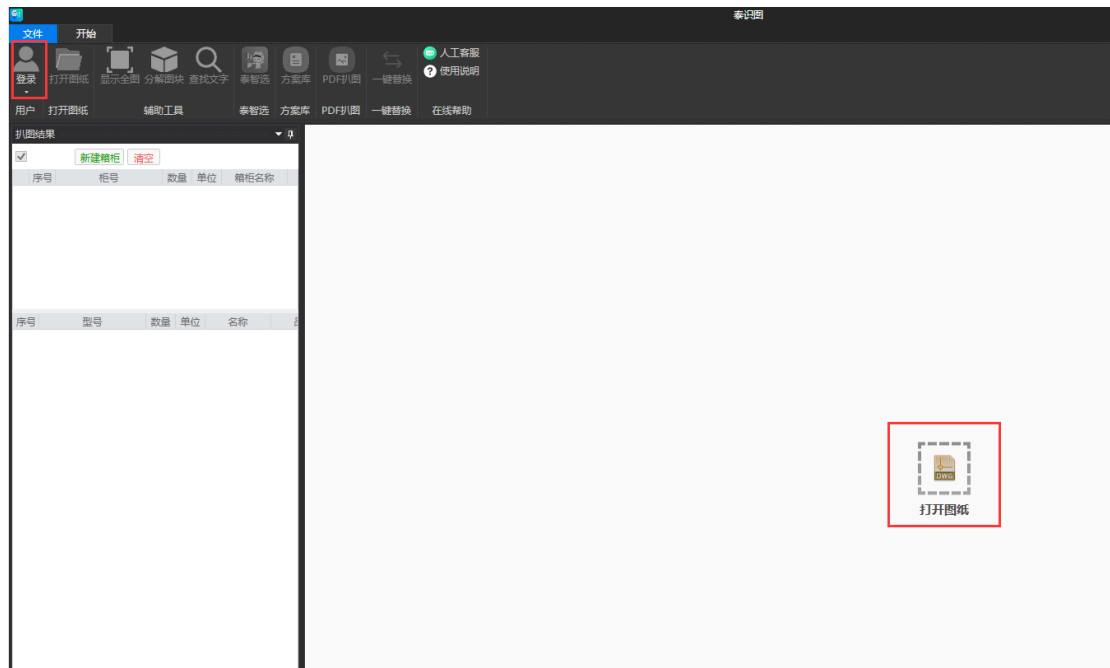
直接点击“完成安装”，打开泰识图



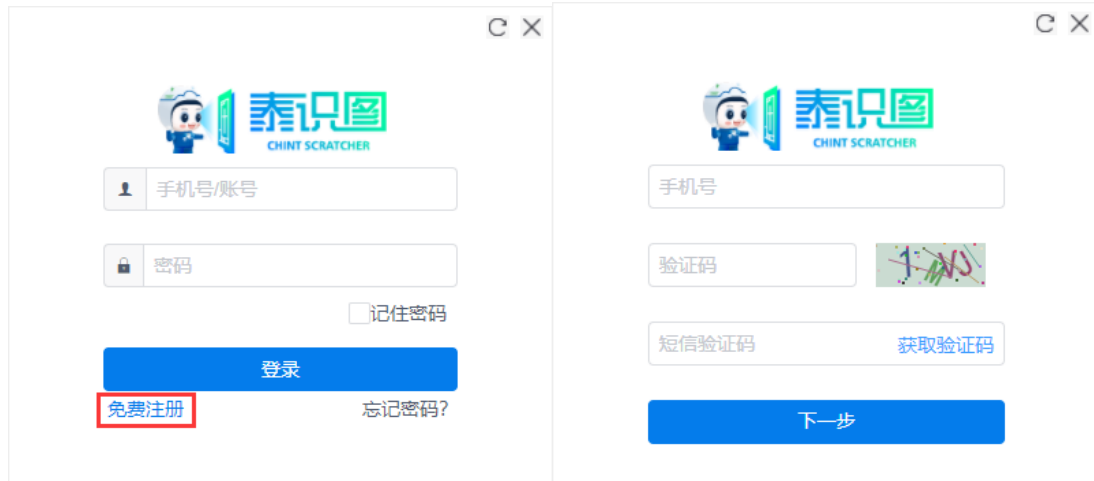
## 3.2 注册/登录

### 3.2.1 注册

点击左上角登录图标，或者打开图纸，弹出登录框，

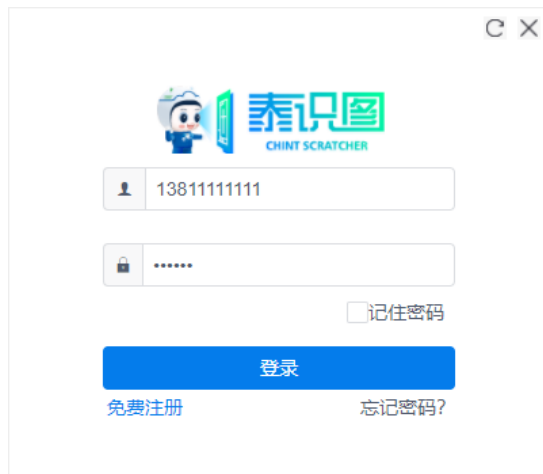


点击免费注册，打开注册页面，按页面提示完成注册。



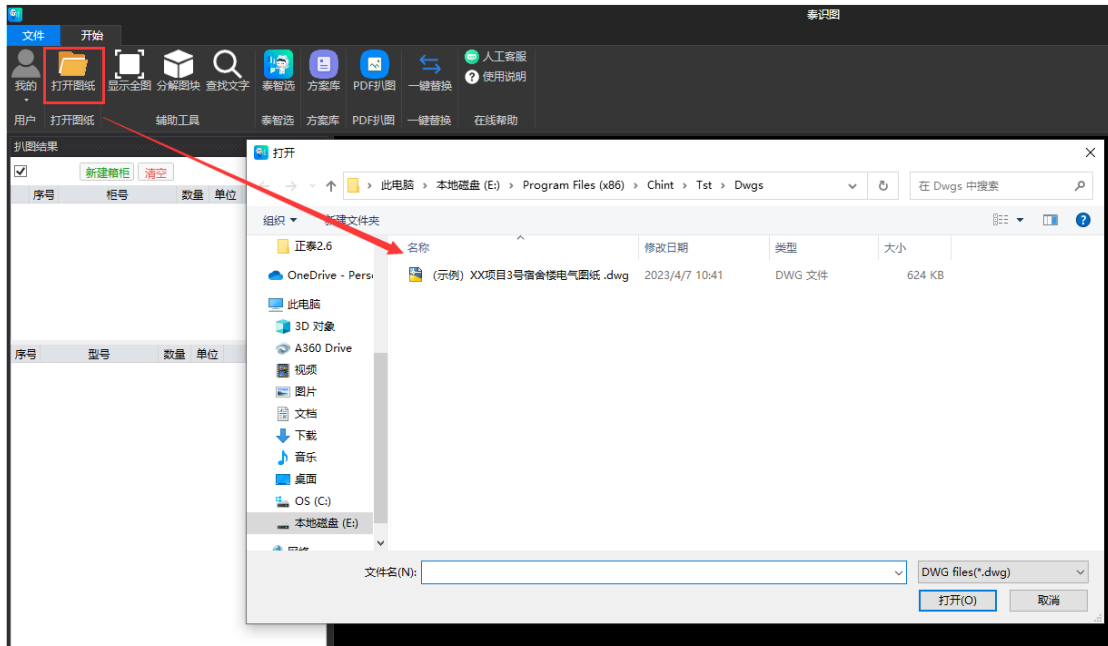
### 3.2.2 登录

注册成功，自动跳转到登录页面，输入注册成功的账号，登录即可。



### 3.3 打开图纸

点击“打开图纸”，弹出图纸文件选择框，选择自己需要的 dwg 文件

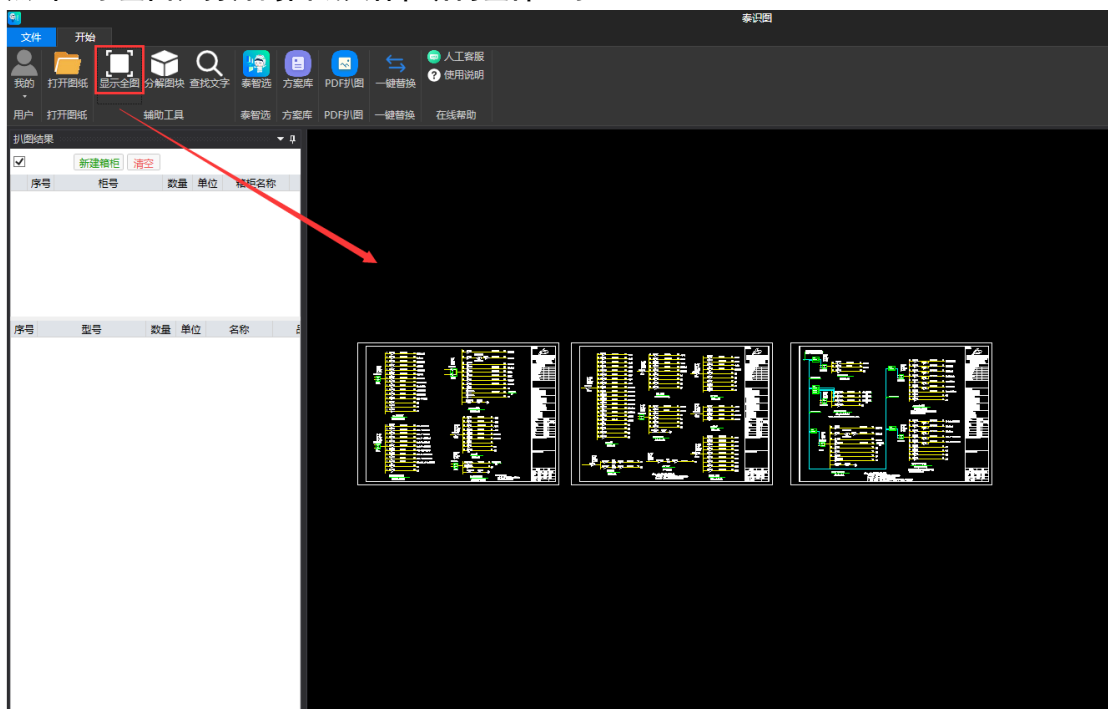


### 3.4 辅助工具

点击“打开图纸”，弹出图纸文件选择框，选择自己需要的 dwg 文件

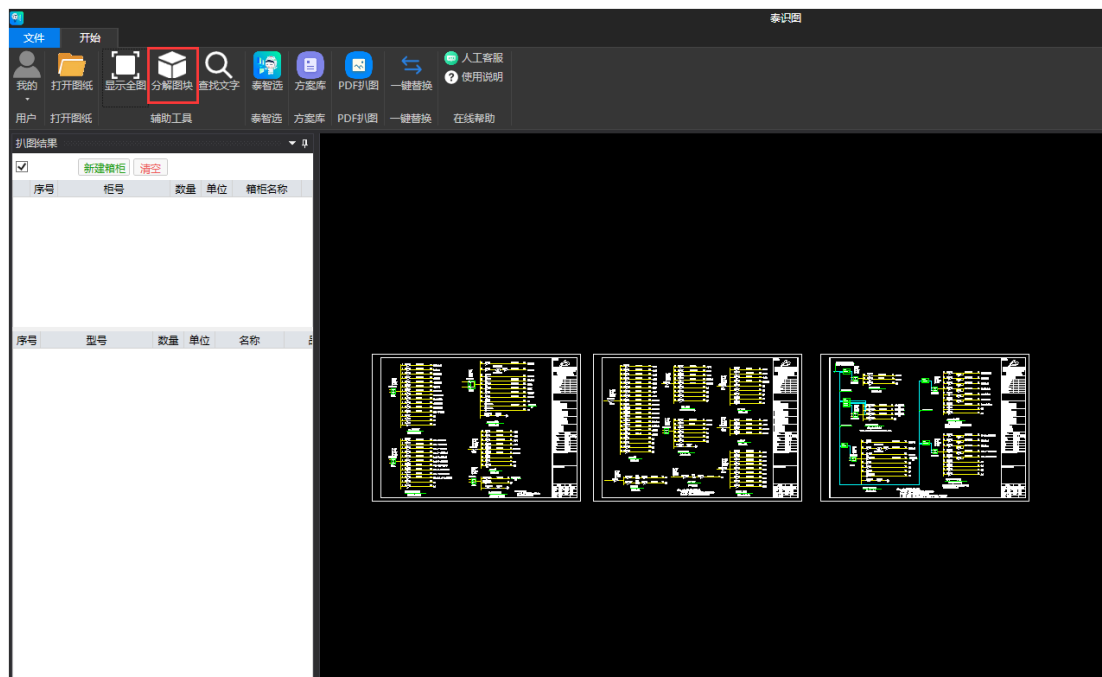
#### 3.4.1 显示全图

点击显示全图，打开的图纸文件在屏内全部显示



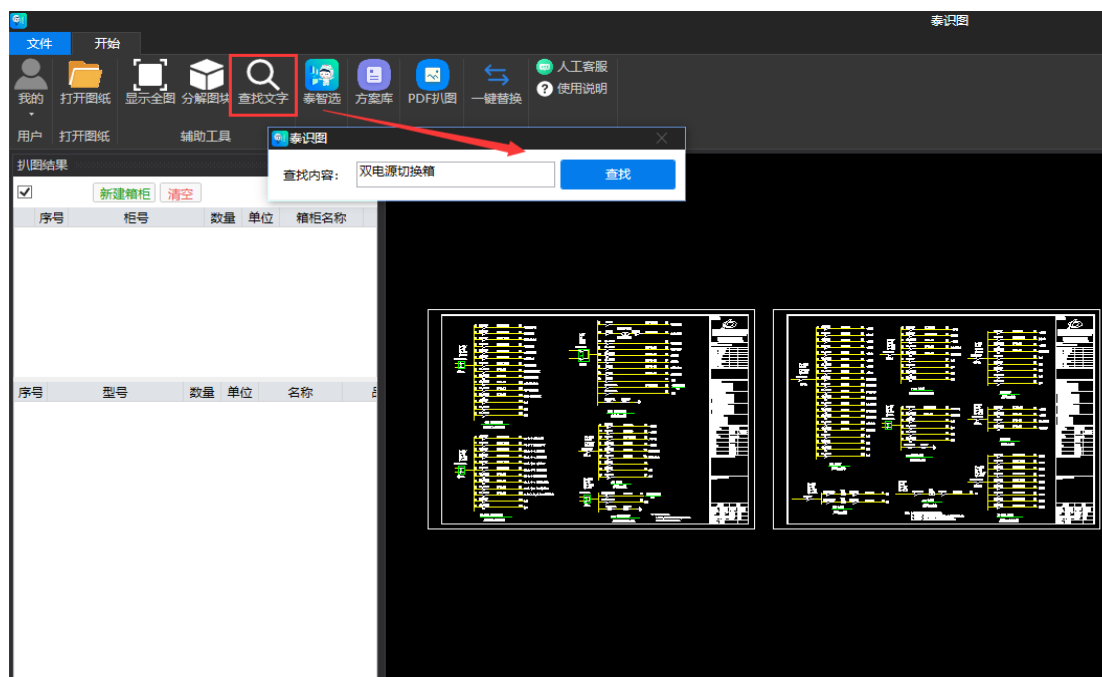
### 3.4.2 分解图块

选择分解图块，分解图纸内含有的块文件，分解成功  
(拾取文字时，有时会提示图纸中存在块，需要先分解在拾取)。

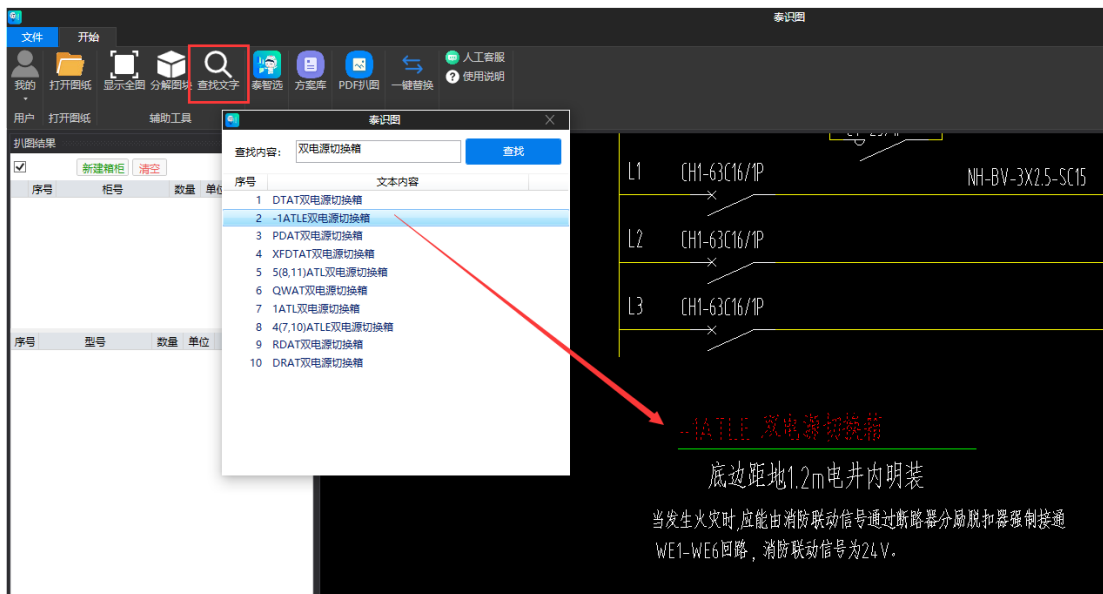


### 3.4.3 查找文字

选择查找文字，打开文字搜索框，输入要查找的文字，点击查找，会快速定位到该文字所在的位置







### 3.5 扒图结果

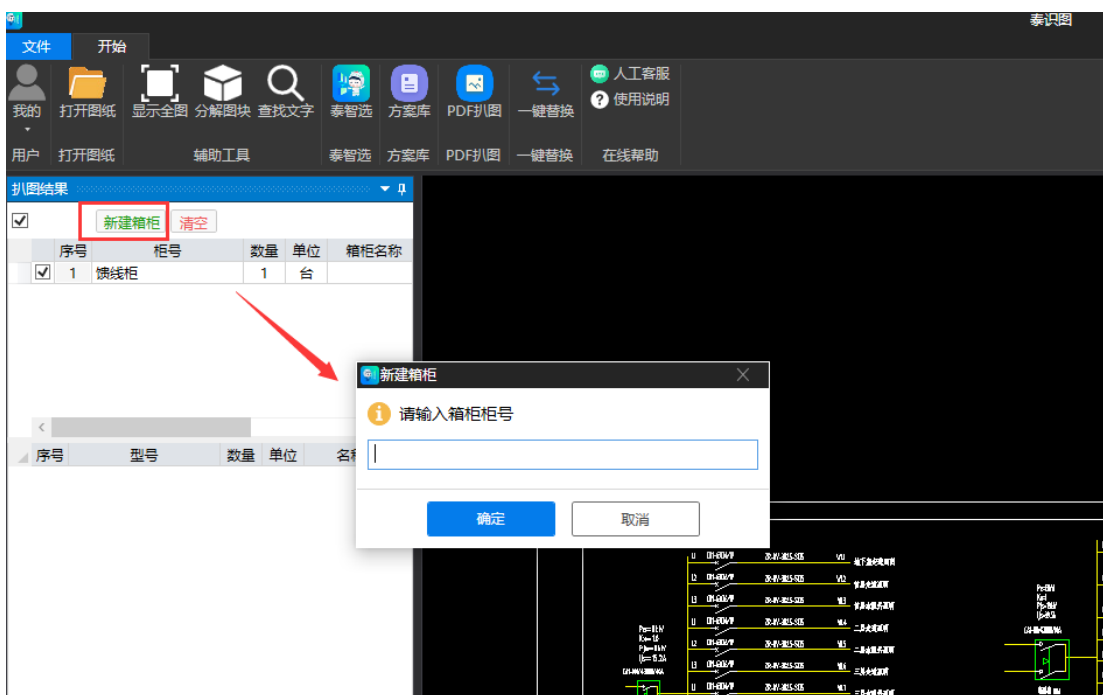
左侧扒图结果, 可新建箱柜、拾取元件, 并根据需求导出箱柜明细

#### 3.5.1 新建箱柜

可直接点击新建箱柜按钮, 填写箱柜名称, 确定, 箱柜创建成功;

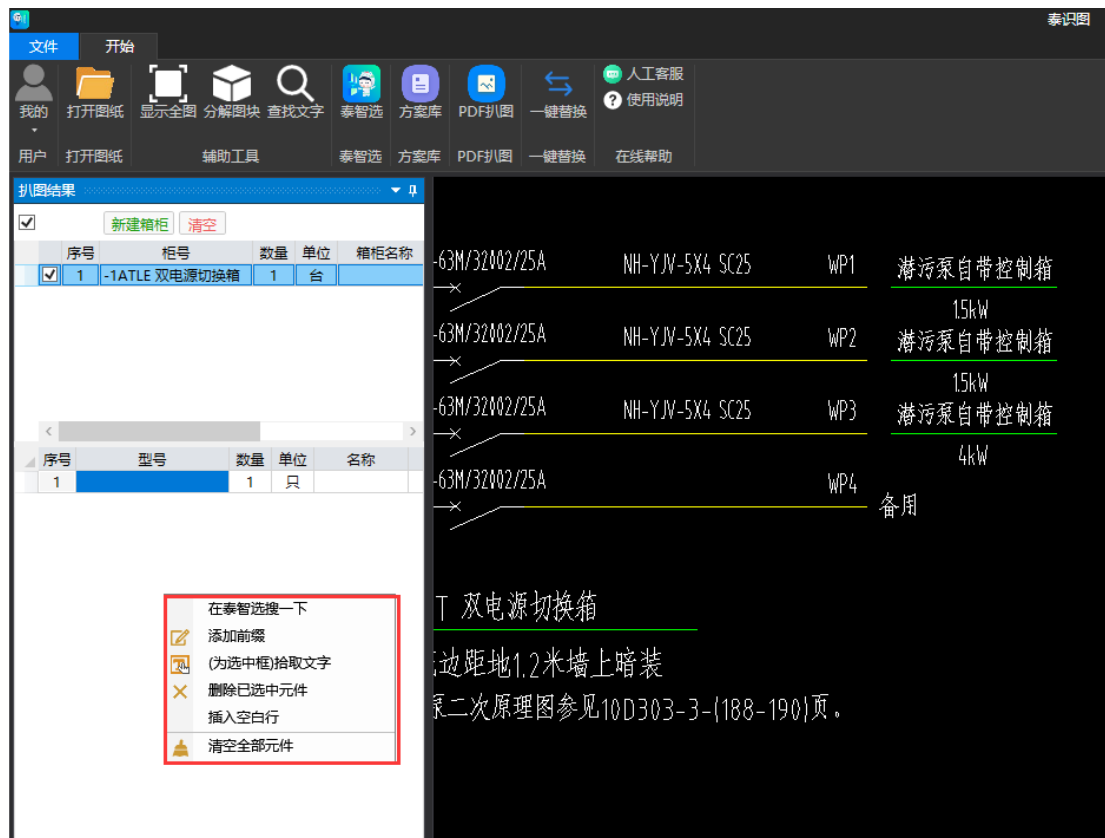
也可右键选择新建箱柜

按住 Ctrl, 调出拾取箱柜快捷键, 可直接在图中拾取箱柜柜号



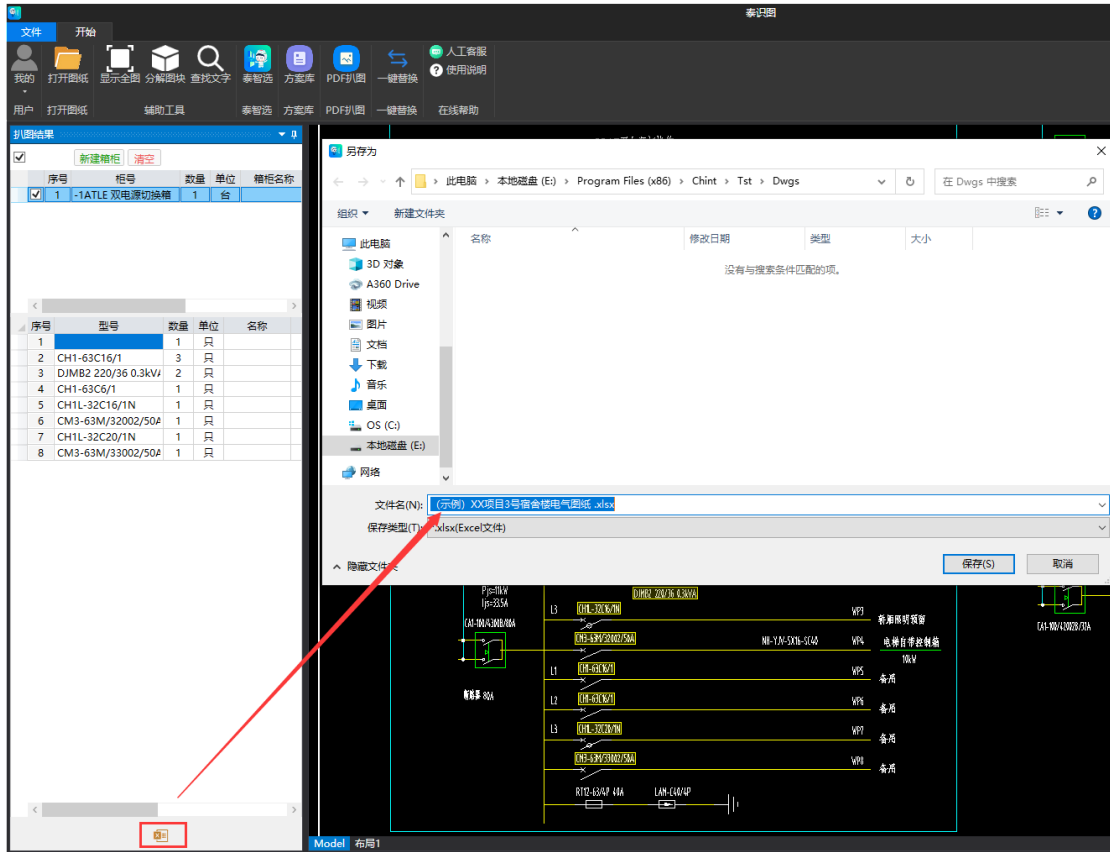
## 3.5.2 拾取元件

按住 Ctrl，切换拾元件模式，可直接在图纸中拾取元件型号  
可在下面元件列表，右键插入空白行，在拾取文字或直接手动输入元件信息。



## 3.5.3 导出文件

在扒图结果下面，选择导出按钮，弹出保存路径框，导出成功



(示例) XX项目3号宿舍楼电气图纸.xlsx - Excel

文件 开始 插入 页面布局 公式 数据 审阅 视图 帮助 智能报价ExWinner 操作说明搜索

登录 本机项目 云项目 新建项目 分类 箱柜 云物料 智能识图 云方案 项目工具 企业DHub 设置 客户服务 视频教程 关于 在线帮助

A2

正泰电器泰识图软件——设备明细表									
序号	柜号	元件名称	型号规格	品牌	单位	数量	表价	备注	物料号
4		刀开关	HD13EX-1000/31 玻板	正泰电器	只	2	1317.00		
5		塑壳断路器	NM1-125S/3300-100A	正泰电器	只	1	169.00		
6		塑壳断路器	NM1-250S/3300-200A	正泰电器	只	1	275.00		
7		塑壳断路器	NM1-400S/3300-400A	正泰电器	只	1	718.00		
8		塑壳断路器	NM1-630S/3300-630A	正泰电器	只	1	958.00		
9	1	电流互感器	BH-0.66	正泰电器	只	4	35.00		
10		电流表	6L2-A	正泰电器	只	4	35.00		
11		铜排	TMY		公斤	8	48.00		
12		辅料			套	1	500.00		
13		外壳	800*2200*600		台	1	2000.00		
14		水平母排			公斤	30	48.00		

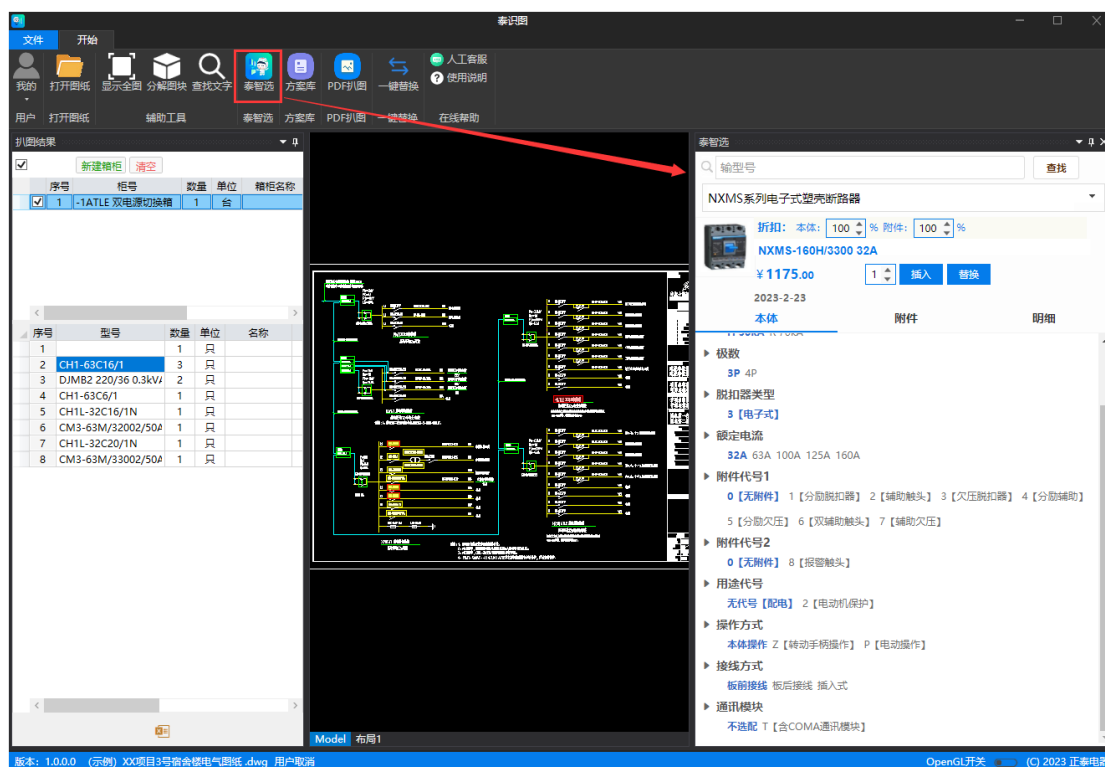
就绪 辅助功能: 调查

## 3.6 泰智选

点击泰智选，打开泰智选选型页面，可进行元件搜索、选型。

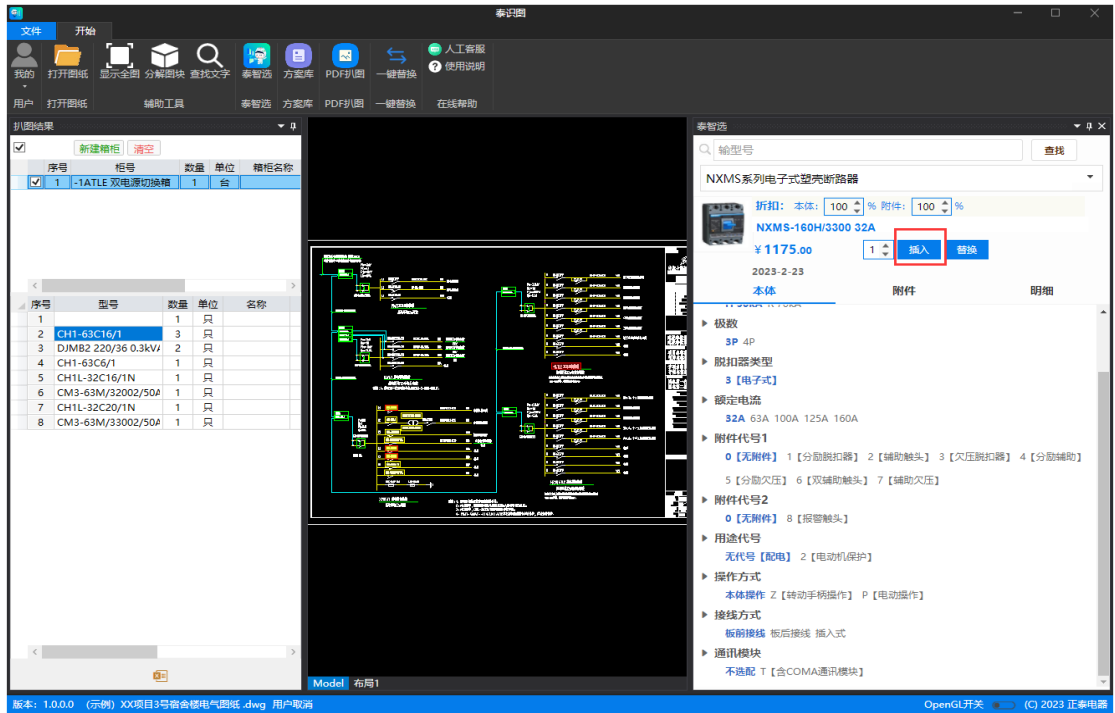
可设置折扣，查看不同折扣下，元件信息及折后价。

也可在扒图结果页，选择元件-右键，选择“在泰智选搜一下”，可打开泰智选。



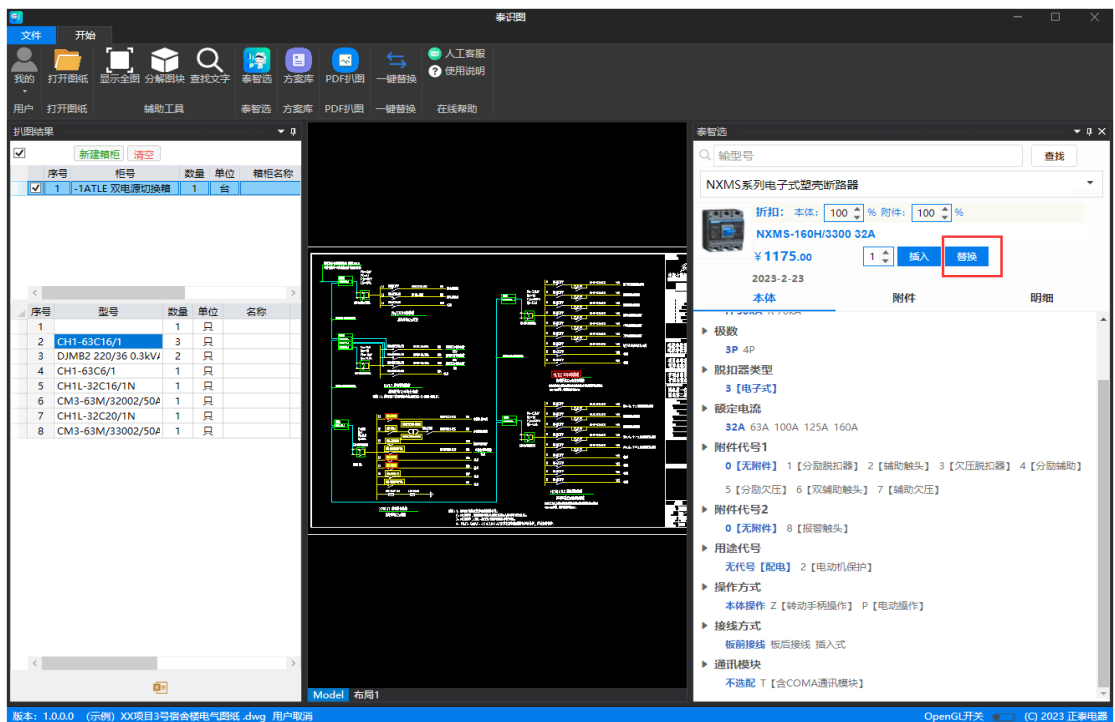
### 3.6.1 插入

选择型号后，点击插入，可插入当前元件到扒图结果。



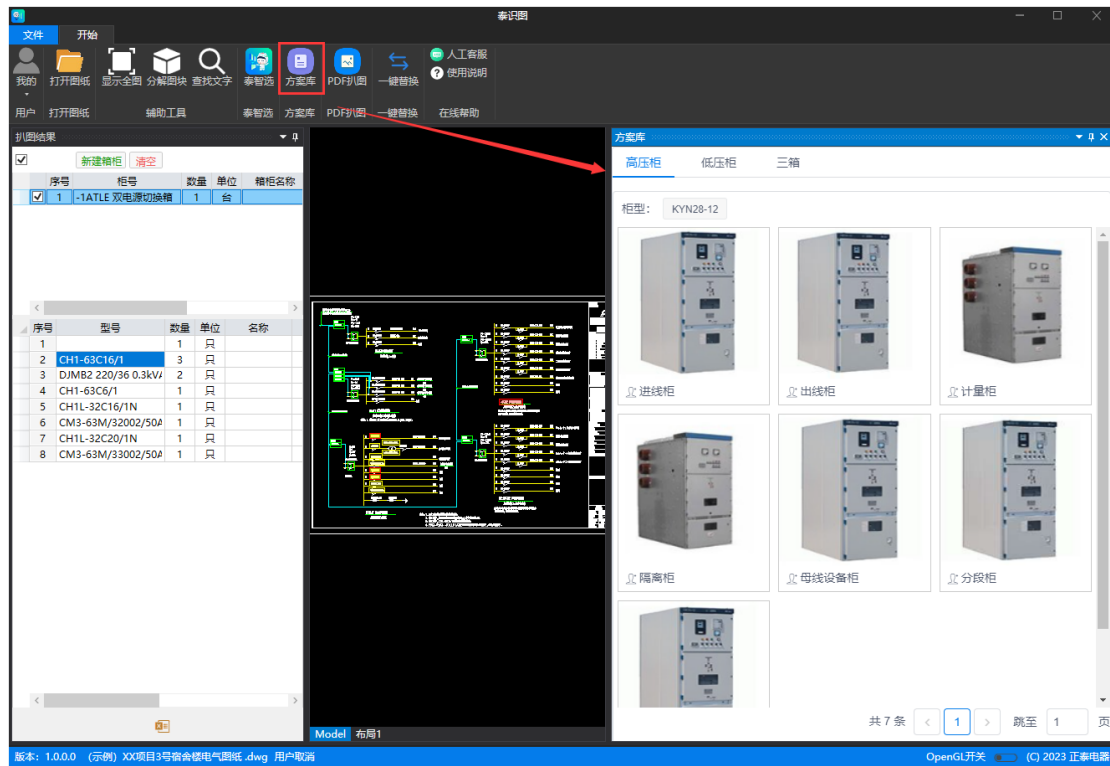
### 3.6.2 替换

选择型号后，点击替换，可替换扒图结果页选中的元件，会提示是否替换相同型号元件，可一键替换所有相同型号元件。



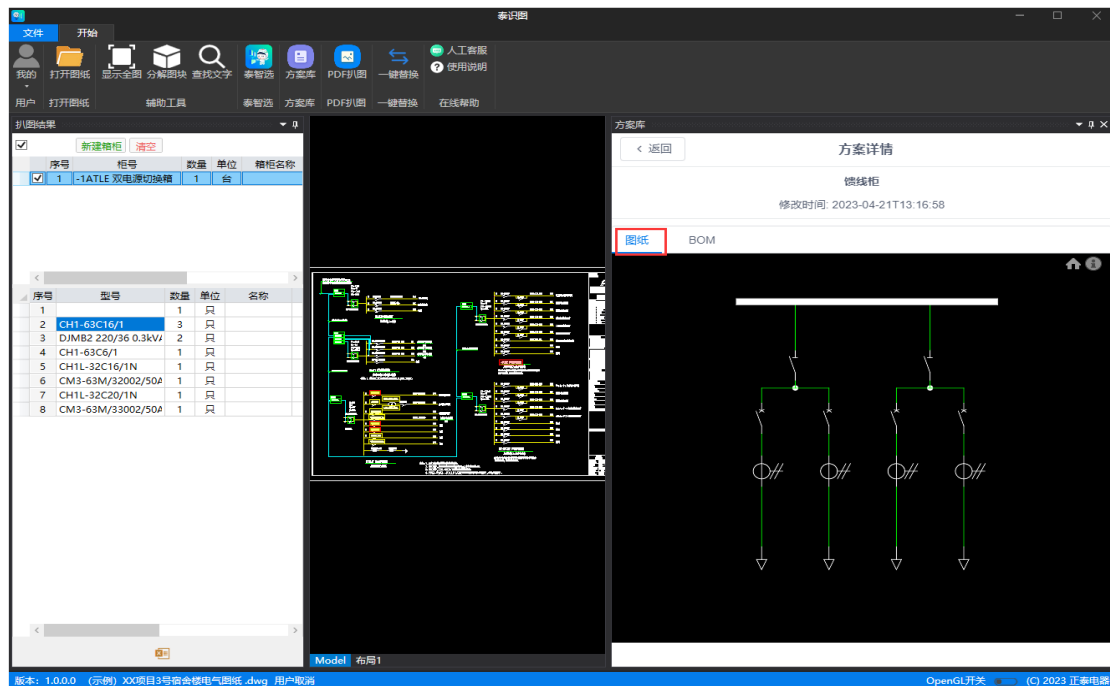
## 3.7 方案库

选择方案库，打开方案库页面，展示高低压等方案图纸及 bom 数据



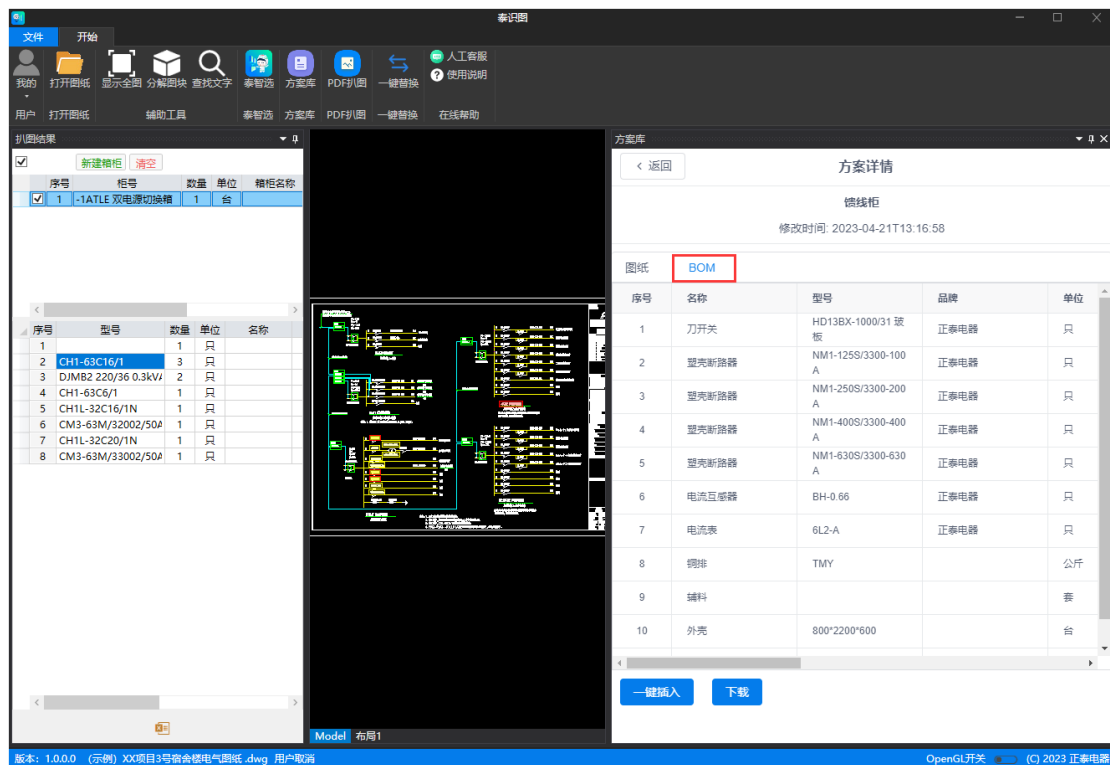
### 3.7.1 图纸

选择方案，可预览此方案的图形信息。



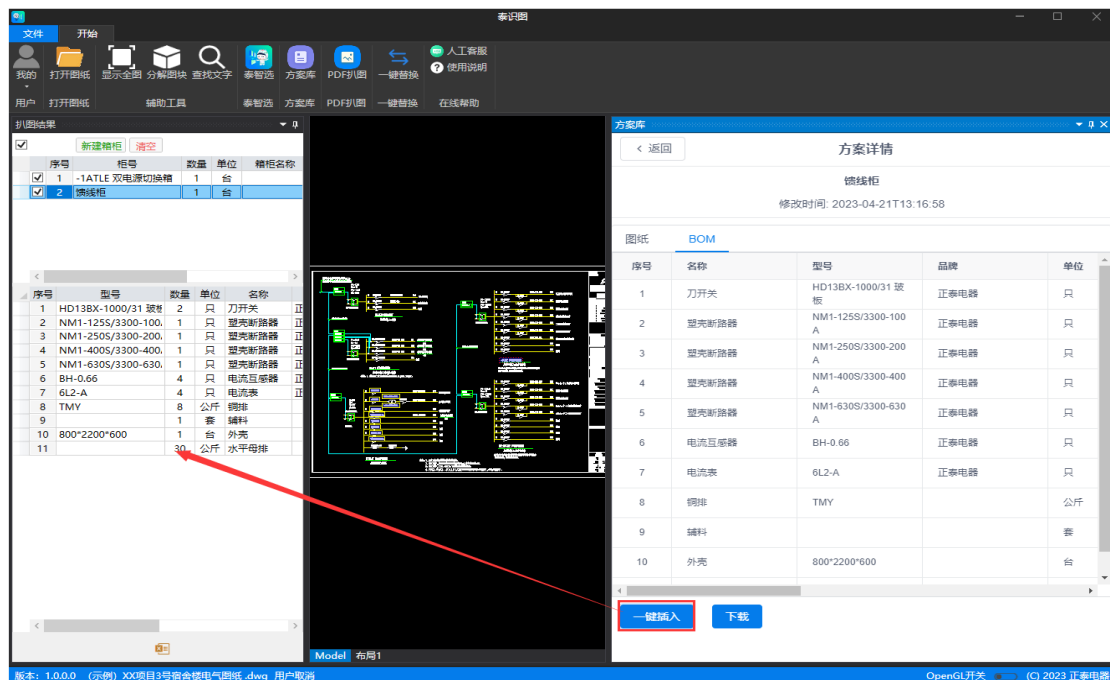
## 3.7.2 BOM

选择方案，切换到 BOM 页面，可查看此方案图的 bom 信息。



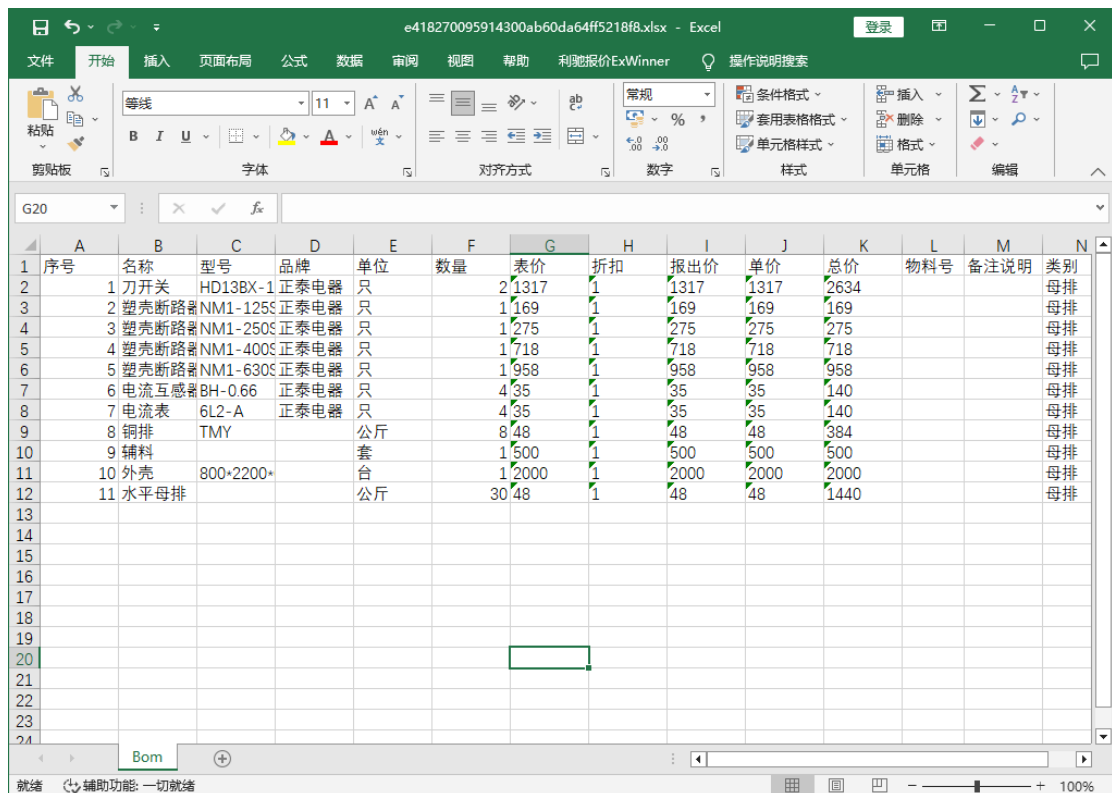
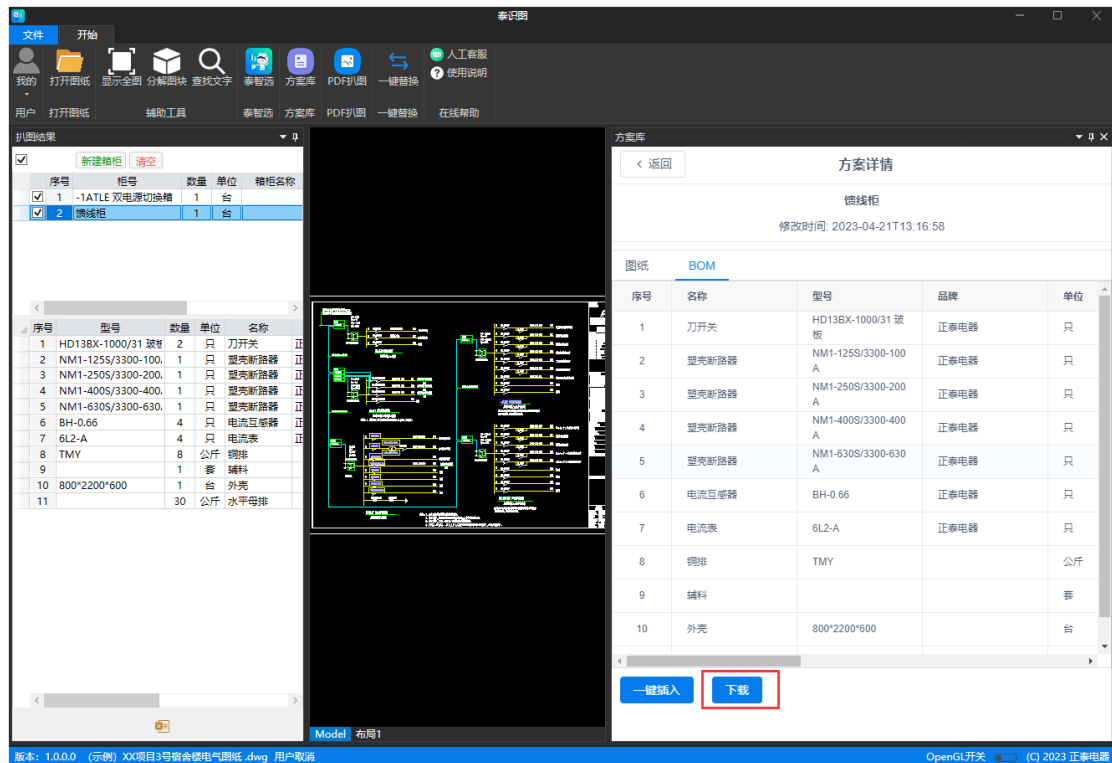
## 3.7.3 一键插入

点击 bom 下面的一键插入，可把此 bom 信息一键插入到左侧选中箱柜下



### 3.7.4 下载

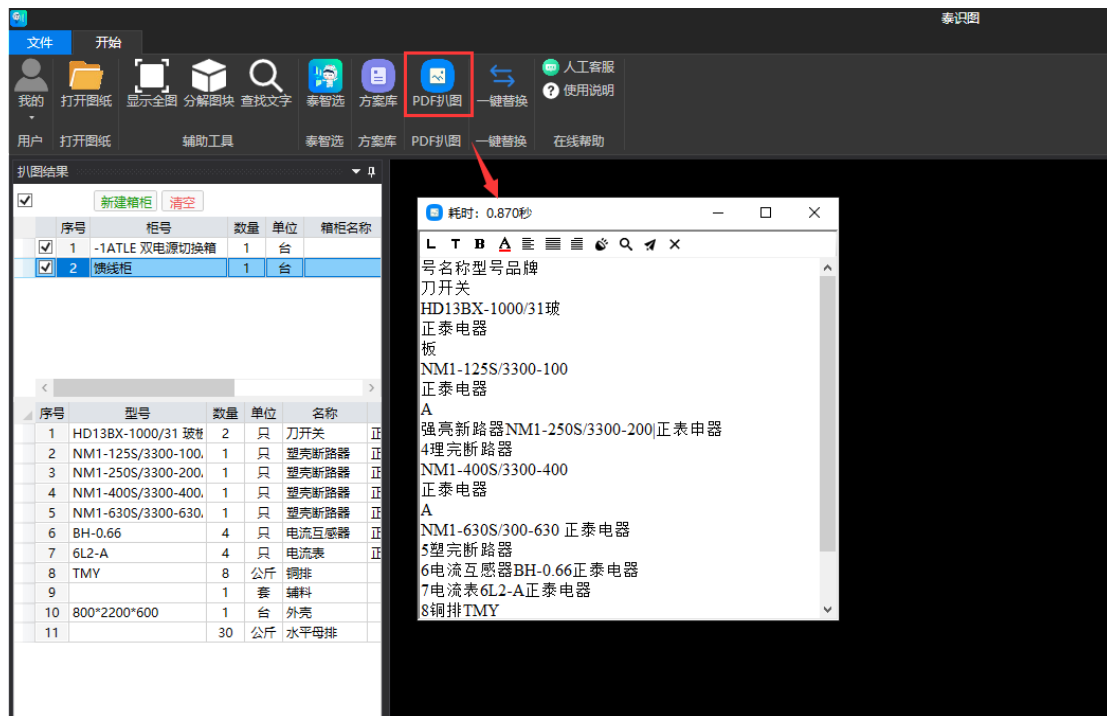
点击下载，可导出该方案下的 bom 信息。





### 3.8 PDF 扒图

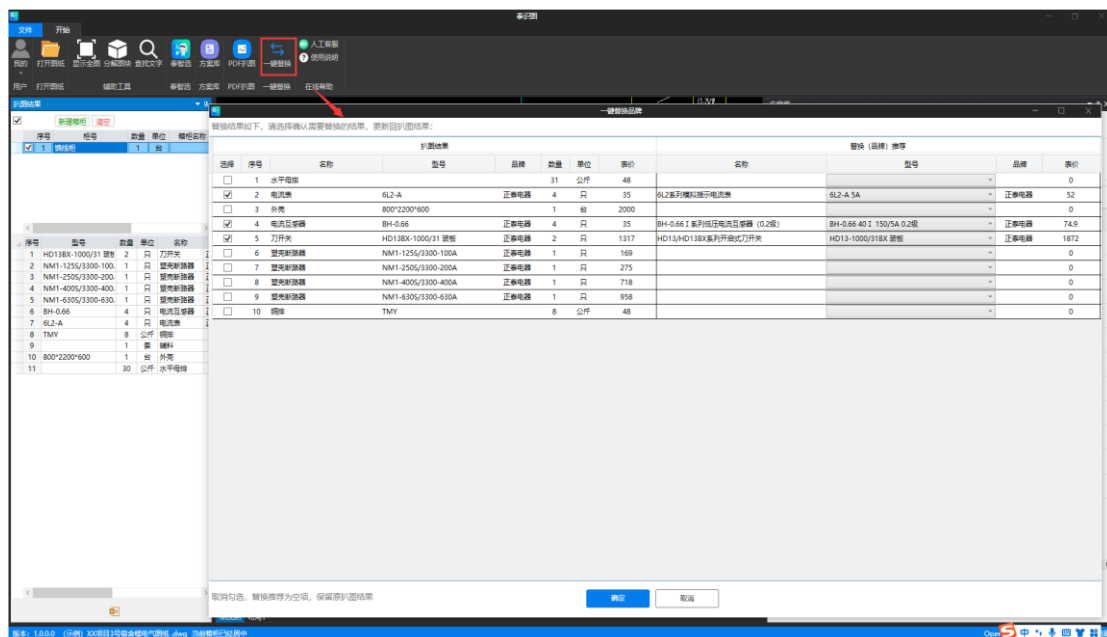
点击 PDF 扒图，调出 PDF 扒图工具，双击可选择屏内所有文字等信息，输出结果。



### 3.9 一键替换

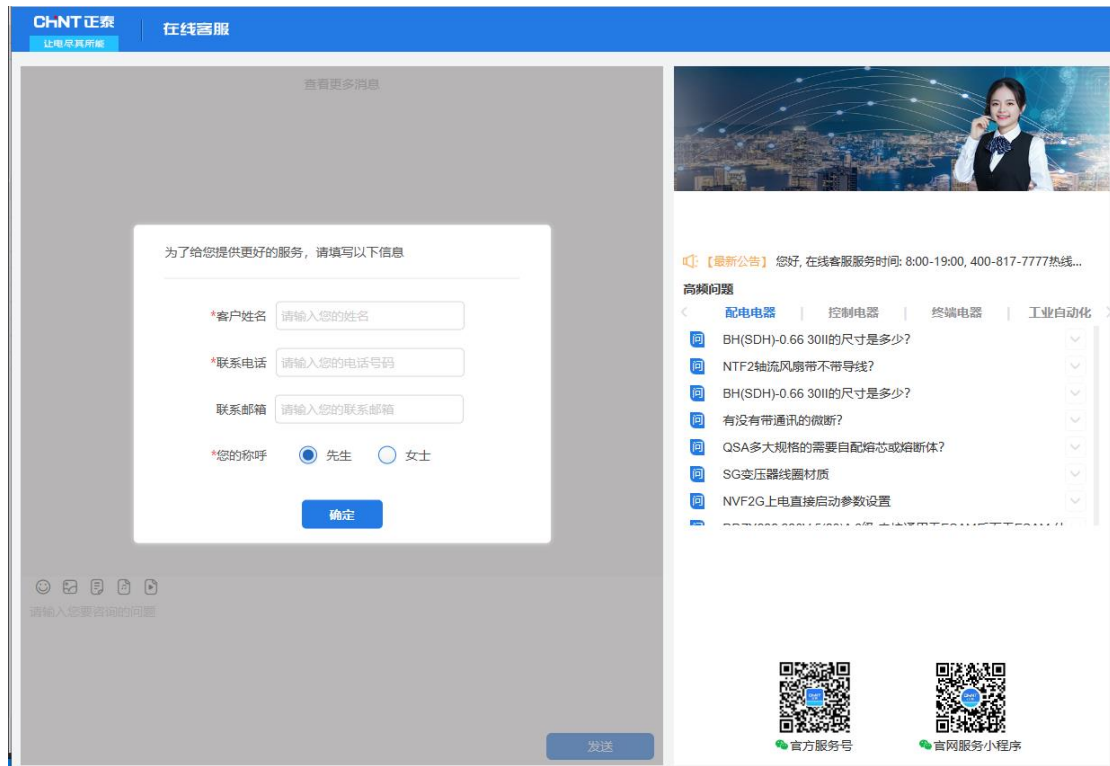
选择一键替换，打开一键替换品牌框。

右侧替换品牌列有替换元件的，默认勾选，可点击确定，扒图结果内替换成功。



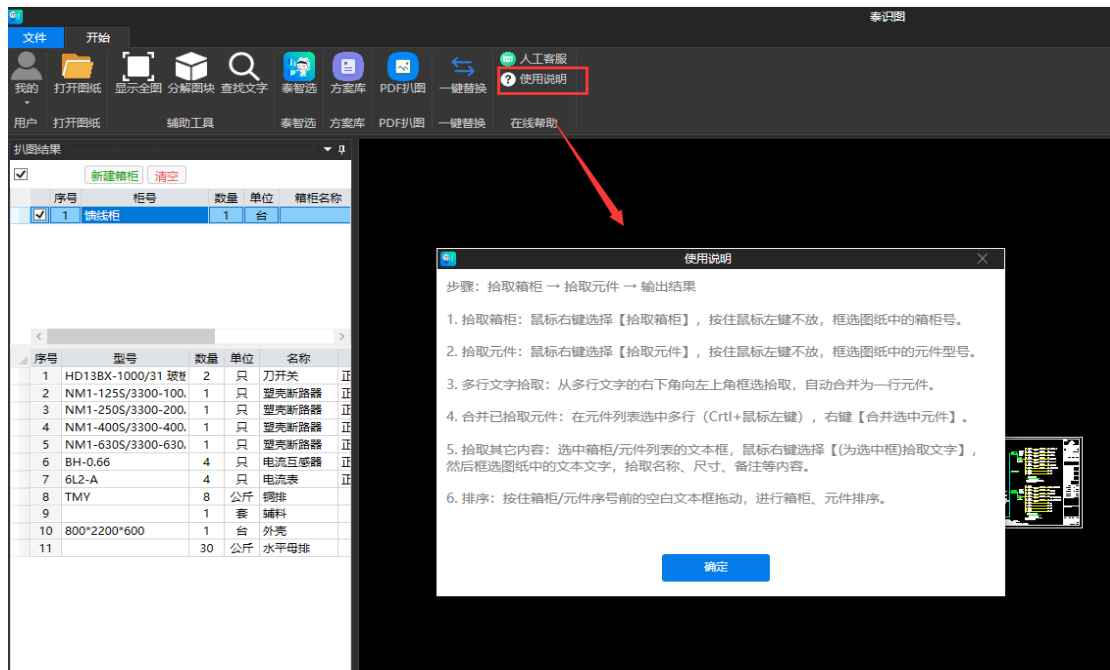
## 3.10 人工客服

点击人工客户，打开正泰电器官方客服。



## 3.11 使用说明

点击使用说明，打开扒图基本操作步骤说明。



## 3.12 退出登录

点击“我的”，选择退出，成功退出当前账号，页面显示未登录状态。

